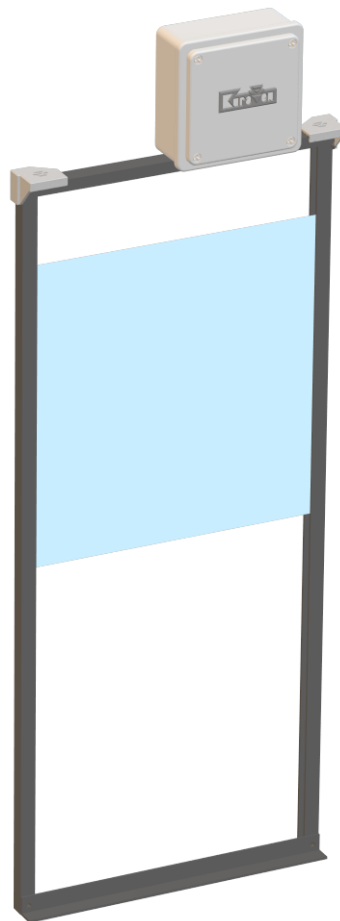


# ŘÍDICÍ JEDNOTKA KVS3.05Wi-Fi

S DVÍŘKY

## NÁVOD PRO OBSLUHU



Řídicí jednotka s dvířky pro slepice

### Hlavní parametry řídicí jednotky

Napájení:	5VDC
Rozměry a krytí:	110 x 110 x 60 mm, IP40
Max. hmotnost zdvihu:	0,5kg
Specifikace Wi-Fi:	802.11 b/g/n (2,4GHz)
Prostředí:	-10°C až 40°C v suchém prostředí

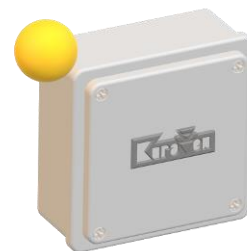
16. 11. 2023

## POUŽITÍ

**Řídicí jednotka Slunce** ovládá dvířka, která se automaticky otevřou při východu slunce a zavřou při západu slunce.

K řídicím jednotkám doporučujeme použít dvířka značky KuraVen.

Dvířka se otvírají tahem provázku, který je namotáván na hřídel motoru v řídicí jednotce. Uvolňováním provázku z hřídele motoru se za pomoci gravitační síly dvířka zavírají. Dvířka se musí volně pohybovat z polohy otevřeno a zavřeno. Doporučená hmotnost dvířek 0,3...0,5kg.

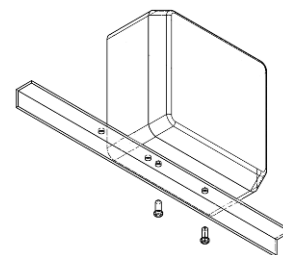


## MONTÁŽ

Před samotnou montáží vybalte řídicí jednotku s dvířky a vizuálně zkontrolujte stav zařízení. Připravte si potřebné nářadí a postupujte podle návodu níže:

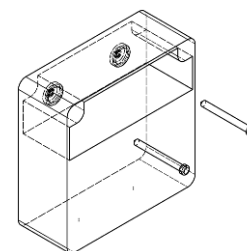
### Řídicí jednotka s NAŠIMI dvířky

1. Sestavte dvířka podle obrazového návodu,
2. Dvířka s řídicí jednotkou připevněte na výlez kurníku,
3. Řídicí jednotku připevněte na sestavená dvířka,
4. Řídicí jednotku připojte k napájení s dodaným adaptérem, Jednotka i adaptér musí být chráněni proti dešti,
5. Řídicí jednotku nastavte viz. níže,
6. Pravidelně kontrolujte bezproblémový chod zařízení.



### Řídicí jednotka s VLASTNÍMI dvířky

1. Řídicí jednotku připevněte na stěnu nad vašimi dvířky ve vzdálenosti cca 60cm od prahu dvířek. Pokud je výška jiná je nutná úprava nastavení ve webovém prostředí jednotky.
2. Rychlosponu s provázkem připojte k dvířkům váhy cca 0,5kg,
7. Řídicí jednotku připojte k napájení s dodaným adaptérem. Jednotka i adaptér musí být chráněni proti dešti,
3. Řídicí jednotku nastavte viz. níže,
4. Pravidelně kontrolujte bezproblémový chod zařízení.



## NASTAVENÍ ŘÍDICÍ JEDNOTKY

Řídicí jednotka potřebuje pro svou správnou funkčnost zavěšená dvířka! Po prvním připojení řídicí jednotky k napájení zazní 3x pípnutí (tovární nastavení).

Jednotka standardně vyhodnocuje stav osvětlení 10 minut a poté dojde (dle nastavení zpoždění) k otevření nebo zavření.

Při prvním aut. zavírání po západu slunce, zní přerušované pípání viz. níže.

### NASTAVENÍ ZPOŽDĚNÍ bez Wi-Fi

Po západu slunce řídicí jednotka oznamuje přerušovaným pípáním (1s pípá 10s nepípá) uživateli možnost nastavit délku zpoždění zavření. Pokud jsou již všechny slepice v kurníku, uživatel nadzvedne dvířka a ty se posléze zavřou. Jednotka uloží dobu zpoždění. Pokud uživatel nevyslyší výzvu, jednotka uloží maximální dobu zpoždění (1 hodinu) a dvířka se po této době automaticky zavřou.

Jednotku můžete také nastavit pomocí mobilního telefonu přes webové rozhraní viz. níže.

### TOVÁRNÍ NASTAVENÍ

Vymazání uloženého nastavení se provede přidržením tlačítka pod víčkem jednotky po dobu 10s ihned po připojení napájení nebo ve webovém rozhraní. Úspěšné provedení je potvrzeno akustickou signalizací (3x pípnutí).

## USB VÝSTUP

Výstup je automaticky aktivován v průběhu východu nebo západu slunce po dobu dle nastavení přes webové rozhraní. V továrním nastavení je funkce USB výstupu deaktivována. USB výstup je určen k ovládání externího příslušenství značky KuraVen např. světla nebo krmiče.

## SIGNALIZACE

Popis stavů řídicí jednotky pomocí akustické signalizace:

SIGNALIZACE	POPIS FUNKCE
3x krátké pípnutí	zařízení je nastaveno do tov. nastavení po připojení napájení (možnost nastavit délku zpoždění zavření dvířek bez Wi-Fi)
nepípá	nastavena a uložena délka zpoždění zavření dvířek po připojení napájení, jednotka není připojena na Wi-Fi
přerušované co 10s	nadzvednutím dvířek se uloží doba zpoždění
trvalé při otevírání	zaseknuta dvířka při otevírání nebo porucha snímače otevření
trvalé při zavírání	slepice je v prostoru dvířek při zavírání nebo lehká dvířka
1x dlouhé pípnutí	po připojení napájení: aktivní testovací režim
2x krátké pípnutí	po připojení napájení: jednotka nastavena a připojena na Wi-Fi
2x krátké pípnutí	jednotka se úspěšně připojila na Wi-Fi po nastavení nové sítě
trvalé i po vypnutí a zap.	detekována porucha snímače – provést továrním nastavení

Akustická signalizace poruchy se vypne po restartu jednotky nebo pokud je detekováno úspěšné automatické zavření nebo otevření dvířek, kromě poruchy snímače intenzity světla.

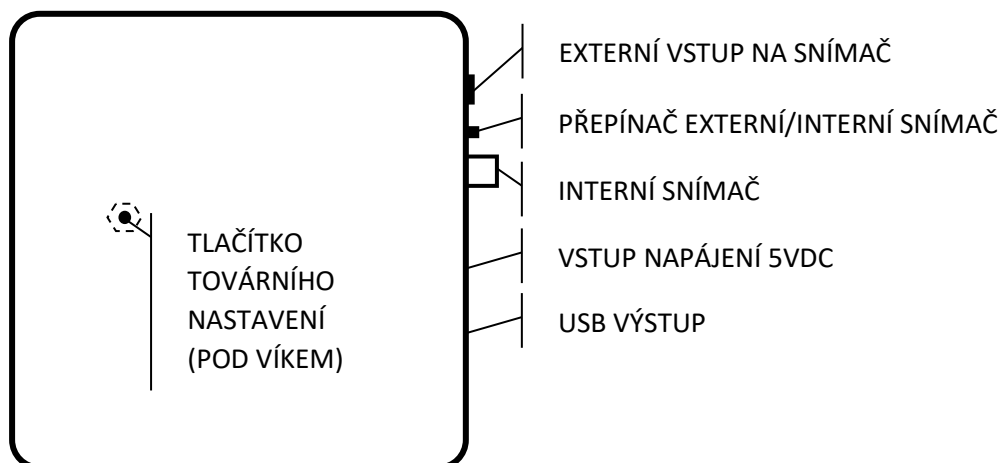
## MONTÁŽ SNÍMAČE DO EXTERIÉRU

Pokud jsou dvířka instalovaná v kurníku nebo interním snímačem míří do uzavřeného prostoru, musí být použit externí světelný snímač, který je připevněn na venkovní stěně kurníku.

Postupujte podle návodu níže:

1. Do konektoru zasuňte externí snímač.
2. Přepínač na boční straně jednotky přesuňte na horní pozici.
3. Externí snímač připevněte ke stěně kabelem dolů.
4. Přes webové rozhraní ověřte funkci snímače.

## OVLÁDACÍ PRVKY JEDNOTKY



## NASTAVENÍ A OVLÁDÁNÍ PŘES WEBOVÉ ROZHRANÍ

Řídicí jednotku můžete ovládat a nastavit bezdrátově.

### PŘIPOJENÍ K ŘÍDICÍ JEDNOTCE

1. Připojte jednotku k napájení. Vypněte mobilní data.
2. Na vašem telefonu nebo počítači aktivujte Wi-Fi a zvolte vyhledávání nové dostupné sítě.
3. Připojte se na dostupnou síť s označením **KVS3-Nastavit** a zadejte heslo **12341234**. Pokud je jednotka již připojena do vaší Wi-Fi sítě, síť **KVS3-Nastavit** nebude dostupná.
4. V internetovém prohlížeči zadejte <http://192.168.4.1>

### PŘIPOJENÍ JEDNOTKY DO WI-FI SÍTĚ

1. Nejprve se připojte k řídicí jednotce dle postupu viz. výše.
2. Ve webovém rozhraní zvolte tlačítko *Připojení*.
3. Vyberte vlastní síť Wi-Fi a zadejte heslo a klikněte mimo zvolenou oblast nebo na tlačítko *Zpět*.
4. Se zařízením s OS Win, Android12+ a IOS se připojte na stejnou síť a zadejte do prohlížeč <http://KVS3.local> nebo <http://KVS3> pouze pro OS Win. Pokud chcete jednotku ovládat přes zařízení s OS Android 11-, zadejte IP adresu, která je zobrazena v záložce *Připojení* na zařízení s OS Win viz výše.

### OVLÁDÁNÍ DVÍŘEK

Ovládání je situováno do prvního okna, kde můžete sledovat stav dvířek a tlačítkem *OTEVŘÍT/ZAVŘÍT* je manuálně ovládat. Manuální ovládání dvířek doporučujeme pouze při vizuálním kontaktu s jednotkou.


### DODATEČNÉ NASTAVENÍ JEDNOTKY

Chování jednotky můžete měnit přes tlačítko *Nastavení*. Parametry se automaticky ukládají při změně kliknutím mimo zvolenou oblast.

KVS WEB 3.X 90% | 100%

Historie Připojení Nastavení

### STAV DVÍŘEK



Otevřeno

ZAVŘÍT

STAV VÝSTUPU

USB

Vypnut

START

Copyright (C) 2023 [www.KuraVen.cz](http://www.KuraVen.cz)  
verze: 2023.11.09

### NASTAVENÍ

#### ŘÍZENÍ PODLE SLUNCE

Zpoždění zavírání: 0 minut (0...60)  
Zpoždění otevírání: 0 minut (0...60)  
Hranice světla otv./zav.: 40 % (noc < 20...80)  
Auto. úprava Hr. světla:  POVOLENÁ

#### ŘÍZENÍ PODLE ČASU - experiment

Synchronizace času probíhá přes internet!  
Hodinové řízení:  VYPNUTO

#### USB VÝSTUP

Výstup se aktivuje při východu nebo západu slunce.  
Aktivní při východu: 0 minut (vyp. = 0...180)  
Aktivní při západu: 0 minut (vyp. = 0...180)

#### ALARMY/PORUCHY

Limita alarmu zav.: 20 sekund (1...40)  
Max. doba chodu M.: 41 minut (41...80)  
Akustická signal. poruchy:  POVOLENÁ  
Email pro hlášení:   
Jméno pro hlášení:

#### CHYTRÁ DOMÁCNOST - experiment

Veřejné zprávy MQTT - informace o stavu dvířek odkudkoli  
Identifikace MQTT:   
Identifikaci zadejte bez diakritiky.

### PŘIPOJENÍ WI-FI

#### DOSTUPNÉ SÍTĚ

GalaxyCh 100%

Vyhledat

#### PŘIHLÁŠENÍ

Jméno sítě:   
Heslo:

#### PŘÍSTUP NA WEBOVÉ ROZHRANÍ

Přístup je možný pomocí  
jmenné adresy [KVS3.local](http://KVS3.local) nebo IP adresy.  
Index kusu: 3 (1...9)  
Upravte, pokud vlastníte více  
jednotek KVS.  
IP adresa: **192.168.82.219**  
Alternativa k přístupu na webovém  
rozhraní.

#### PŘIHLÁŠENÍ AP

Jméno sítě: **KVS3-Nastavit**  
Heslo sítě: